



SOLUTIONS
FOR LABELS

gruppo
KONIG
PRINT



Il pallino dell'etichetta perfetta

La nostra storia parte da un desiderio che si è trasformato in determinazione e imprenditorialità: produrre etichette capaci di veicolare contenuti, trasmettere emozioni, collaborare al processo di vendita, generare vantaggio economico.

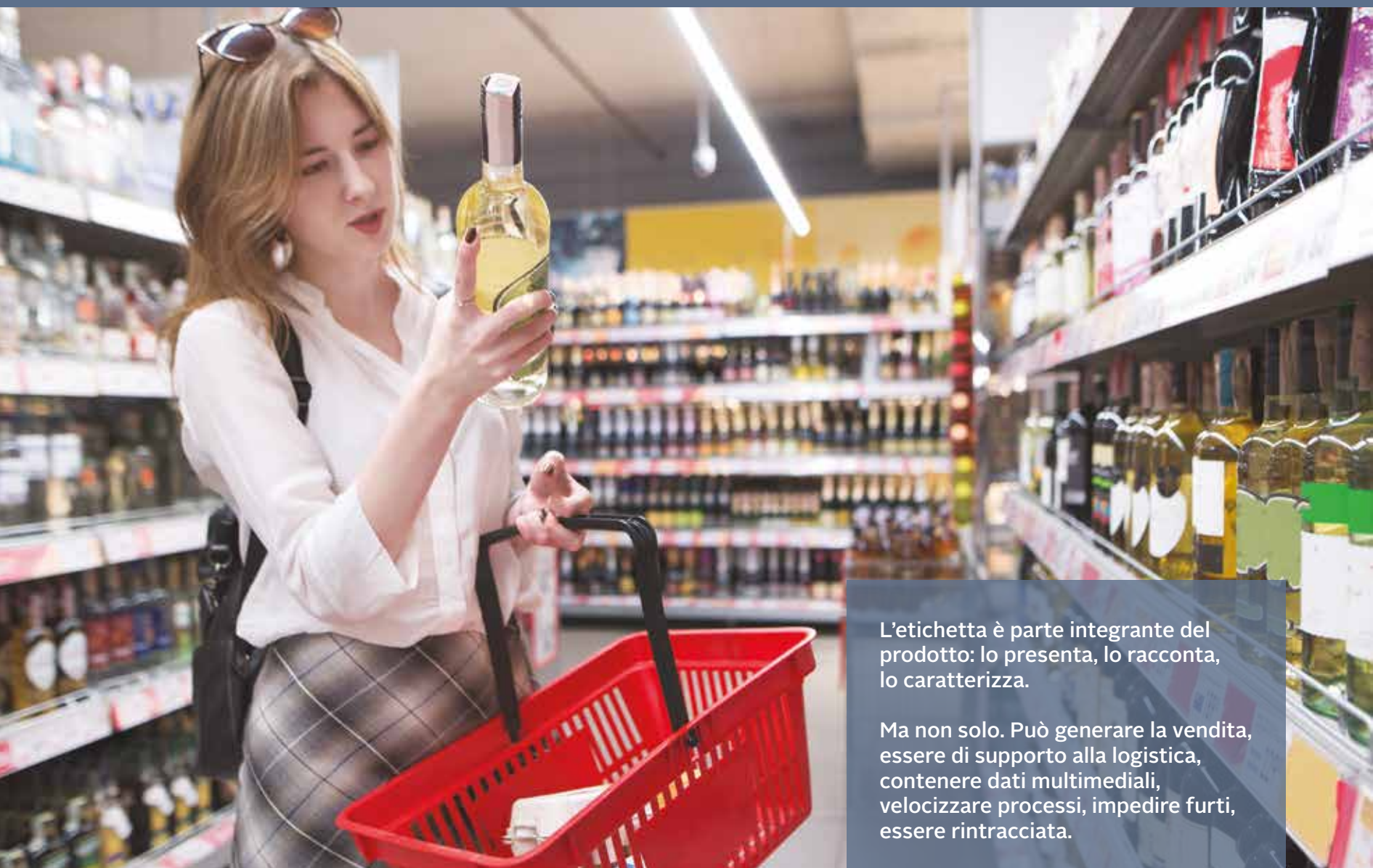
Per ottenere questo risultato ci siamo attrezzati con macchine da stampa potenti e veloci, lavorazioni speciali, sistemi di tracciabilità, materiali specifici per i diversi settori merceologici, soluzioni multimediali, servizi e supporti in fase progettuale e di post-vendita.

Aiutiamo il cliente a scegliere la realizzazione più efficace dal punto di vista della stampa, della merceologia, della comunicazione, dei costi di produzione, delle esigenze distributive.

Necessità complesse e progetti speciali?
Siamo pronti a inventare la soluzione migliore.



IL NOSTRO PRODOTTO È SOTTO GLI OCCHI DI TUTTI



L'etichetta è parte integrante del prodotto: lo presenta, lo racconta, lo caratterizza.

Ma non solo. Può generare la vendita, essere di supporto alla logistica, contenere dati multimediali, velocizzare processi, impedire furti, essere rintracciata.

Produciamo etichette per tutti i settori merceologici con un'approfondita esperienza nell'alimentare, vinicolo e beverage, nel tessile, meccanico, chimico e siderurgico, nel farmaceutico-sanitario, nella grande distribuzione e per le necessità di sicurezza e anticontraffazione.

Visibilità massima: le tecniche di stampa esaltano la comunicazione

Gli effetti speciali di stampa aiutano a trasmettere le caratteristiche del prodotto e della marca supportando la vendita.

Tracciabilità: tecnologia RFID/NFC

Permette l'identificazione del prodotto e del suo percorso produttivo, contiene utili informazioni, garantisce la sicurezza, supporta la logistica.

Unicità: inserimento dati variabili

Applichiamo codici, indirizzi, scadenze, messaggi per tutte le esigenze di personalizzazione.

Attrattiva al tatto: i materiali trasmettono emozioni

Per mercati molto competitivi produciamo etichette con nuovi materiali che offrono particolari sensazioni tattili.

Giocare e Vincere: codici promozionali alfanumerici

Per concorsi, raccolte punti, interazioni con il web.

Riciclabilità:

Realizziamo etichettature eco-responsabili.

Interazione vocale

Sistema innovativo multilingue per messaggi tramite QR code.



9 buoni motivi che fanno la differenza

- 1** La scelta dell'adesivo ottimale è frutto di un'attenta analisi delle esigenze di supporto, adesione, conservazione, ambiente, utilizzo, durata: mettiamo a disposizione dei clienti la nostra consulenza e le più attuali innovazioni in fatto di materiali adesivi
- 2** Il nostro laboratorio di ricerca è sempre attivo: per individuare nuovi materiali, adesivi, inchiostri, effetti speciali
- 3** Stampiamo su qualsiasi materiale: carta, poliestere, polipropilene, polietilene, Tyvek, polyart, Shink & Strech Sleeve, IML
- 4** Il nostro studio grafico è a disposizione: perché ogni etichetta è un delicato equilibrio di contenuti, informazioni, impatto estetico, attrattiva
- 5** Con 20 linee produttive rispondiamo a tutte le esigenze di stampa e di effetti speciali fino a 12 colori: offset, digitale, flexografia, serigrafia, stampa a caldo, laminazione, plastificazione
- 6** Possiamo dotare le etichette di: dati variabili, QR code, Barcode o Microchip, RFID/NFC
- 7** Controlliamo i processi attraverso il monitoraggio computerizzato della produzione per garantire qualità produttiva e velocità di consegna
- 8** Offriamo confezionamenti in bobina, foglio, a modulo continuo, in pacco per uso industriale
- 9** I nostri processi aziendali, i materiali e gli inchiostri di stampa sono certificati



La nostra energia ama l'ambiente

Noi del Gruppo Konig Print abbiamo scelto fonti di energia alternative e rinnovabili per i nostri stabilimenti. L'impianto fotovoltaico di circa tremila metri quadri di pannelli solari installati garantisce il 50% di autonomia sotto il profilo dell'approvvigionamento energetico e una riduzione delle emissioni di Co2 nell'ambiente.

Iper certificati, ne siamo fieri

L'intero processo aziendale è gestito, controllato e garantito dalle più autorevoli certificazioni.

Italgrafica Sistemi Srl



Ellegi Trento Srl



I materiali di produzione, dalle carte agli inchiostri fino agli adesivi, **sono garantiti dalle più importanti certificazioni** riconosciute nei diversi settori merceologici, tra cui RoHS e REACH.

Business School



Siamo soci sostenitori del CUOA, la Business School per il Management, e facciamo parte della community di riferimento per la discussione, il confronto, l'elaborazione di idee e proposte sui temi della finanza.





Si dice che un cibo si mangi prima con gli occhi, poi con la bocca. Questa verità sensoriale rende bene l'obiettivo dell'etichetta che accompagna il prodotto alimentare: saper trasmettere tutte le informazioni necessarie rimanendo fedele al prodotto ed esaltandone l'appetibilità.

ETICHETTE PER IL SETTORE ALIMENTARE: FIDUCIA E APPETIBILITÀ DEVONO SALTARE ALL'OCCHIO

LE PECULIARITÀ DELLE NOSTRE ETICHETTE

- colori coprenti e brillanti
- informazioni nitide
- formati personalizzati
- tracciabilità con applicazioni RFID-NFC
- sistemi anti contraffazione
- inserimento dati variabili o alfanumerici
- adesivi a seconda delle esigenze di applicazione
- rispetto delle normative
- materiali certificati
- supporti e adesivi per stoccaggio in ambienti umidi e di surgelazione
- materiali adesivi resistenti all'acqua, ai grassi, allo strappo e all'allungamento



USCIRE DALL'ANONIMATO E DARE PERSONALITÀ AI PRODOTTI

Le nostre tecniche di stampa danno *risalto* a colori, immagini, contenuti mentre con le *nuove tecnologie* possiamo dotare l'etichetta di dati variabili, tracciabilità, codici e tutto ciò che può aiutare la distribuzione, *stimolare la vendita*, conquistare la fiducia da parte del consumatore.



ANCHE CON INCARTI E PELURE SPECIFICI PER


- contatto alimentare diretto
- frutta
- formaggi
- carni rosse e bianche



LA NOSTRA ECCELLENZA NELLA STAMPA

La stampa di etichette in cui il bianco di stampa su film trasparente è perfettamente coprente.





Per dare risalto a un buon vino occorre parlare il linguaggio delle suggestioni olfattive e delle sensazioni della degustazione. L'etichetta ha bisogno di sprigionare tutto il mondo che ogni vino porta con sé. Offriamo la nostra consulenza, la nostra progettazione e le più sofisticate tecniche di stampa per realizzare etichette che siano delle opere d'arte, come ogni buon vino di qualità.

ETICHETTE PER IL SETTORE VINICOLO: FASCINO E TECNOLOGIA ESALTANO LA QUALITÀ

Le etichette per vini rappresentano vere e proprie opere d'arte nell'universo delle etichette adesive e in molti casi costituiscono il criterio di scelta adottato dal consumatore in fase di acquisto.

NFC: LA CARTA D'IDENTITÀ ELETTRONICA DEL VINO

Grazie al sistema NFC l'etichetta può essere anche portatrice di una serie di elementi utili al consumatore finale, ai ristoratori, alla logistica e al marketing aziendale. Il consumatore che avvicina il suo smartphone alla bottiglia vedrà e ascolterà contenuti e informazioni sul vino e la cantina.

IL SISTEMA NFC PUÒ CONTENERE

- maggiori e più interessanti informazioni
- identificazione della produzione
- sicurezza anti contraffazione
- tracciabilità del prodotto dalla vigna fino al punto vendita



ETICHETTE CARTA COLLA

- facilmente riposizionabili e rimovibili
- economiche e vantaggiose per grandi tirature

ETICHETTE AUTOADESIVE

- grande impatto visivo
- flessibilità nell'utilizzo
- possibilità di frontali sintetici e trasparenti
- elevato grado di goffratura
- forme di ogni tipo
- alto livello di adesione
- resistenza all'umidità (secchiello del ghiaccio)
- adattabilità anche a bottiglie di forme particolari
- ideali per qualsiasi tiratura
- durata nel tempo



COME ESALTARE IL VINO ATTRAVERSO L'ETICHETTA

Carte e materiali

Offriamo una vasta gamma di carte e materiali da scegliere per interpretare il carattere e la personalità del vino. Molti dei nostri prodotti sono certificati senza compromettere qualità, costi e prestazioni.

Finiture e attrattiva

La fase di stampa può essere arricchita da una serie di finiture speciali che esaltando il nome, i colori e le caratteristiche del prodotto creando attrattiva e interesse agli occhi del consumatore finale.

Tendenze e design

Grazie alle nostre tecniche di stampa siamo in grado di interpretare il design e le tendenze più attuali che richiedono forme e lavorazioni speciali.

Sostenibilità

Siamo partner dei clienti che considerano la sostenibilità non solo una necessità di progettazione ma un importante valore aggiunto. Proponiamo un'ampia scelta di soluzioni certificate.



CARTE E MATERIALI PER FINITURE DI PREGIO

Il materiale su cui si stampa un'etichetta si fa interprete della personalità e del carattere della bevanda. Offriamo un'ampia gamma di carte tra cui scegliere, in base all'immagine e all'utilizzo dell'etichetta.

Tipologie

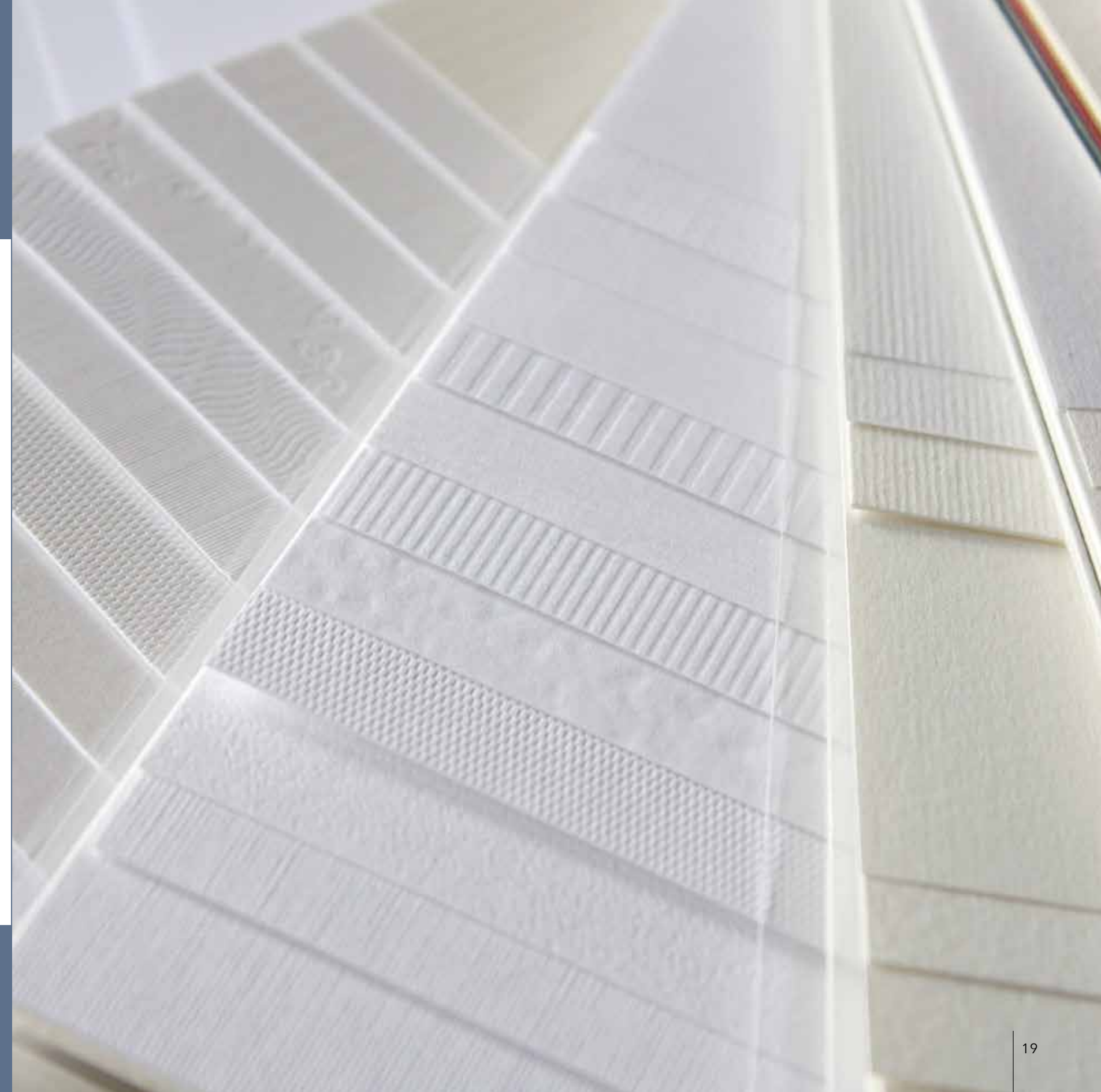
Sono tantissimi i tipi di carte e materiali di pregio tra cui poter scegliere, alcuni esempi:

- avoriate
- ecologiche
- fluorescenti
- goffrate
- di legno
- materiche
- metalliche
- metallizzate
- naturali
- olografiche
- patinate
- perlescenti
- satinare
- soft-touch
- a specchio
- tattili
- vergate

Caratteristiche

Carte e materiali possono avere anche alcune caratteristiche peculiari tra cui:

- antistrappo
- certificazione
- durevolezza
- inalterabilità
- sicurezza
- waterproof



FINITURE SPECIALI PER VINI D'ECCELLENZA

La stampa può essere arricchita con finiture speciali che sottolineano il nome, le caratteristiche, i colori, i grafismi dell'etichetta, così da attrarre irresistibilmente lo sguardo dei consumatori.



SERIGRAFICA TATTILE

Vernice di spessore variabile adattabile ad una varia tipologia di grafismi, applicabile su carte e materiali plastici.



STAMPA SERIGRAFICA

Ideale quando si ha bisogno di un grande apporto di colore su qualsiasi supporto (carte naturali, carte patinate e materiali plastici).



TACTILE FOIL

È una lamina a spessore, disponibile in varie tonalità di colori. Lo spessore varia in funzione del grafismo a cui lo si voglia applicare.



SERIGRAFICA BRAILLE

Vernice a rilievo con spessore definito dalla normativa di legge, applicabile su grafismi netti e ben definiti.



LAMINA A CALDO

Trasferimento a caldo di foil metallizzato lucido e opaco disponibile in diverse tonalità. Sono applicabili più colorazioni sulla stessa etichetta.



LAMINA A FREDDO

Trasferimento a freddo di foil metallizzato lucido e opaco, disponibile in diverse tonalità di colori.



VERNICI SERIGRAFICA

Disponibile in tonalità lucida ed opaca ha la particolarità di evidenziare lucidando od opacizzando totalmente o parzialmente l'etichetta.



VERNICI FLEXXO

Vernice protettiva sovrastampabile disponibile in tonalità opaca o lucida. Può proteggere totalmente o parzialmente l'etichetta.



SFRIDO GRIP

Espulsione del materiale di fustellatura centrale su etichette



RLIEVO A SECCO

Effetto rilievo dato dallo snervamento della carta tramite matrice e contromatrice.



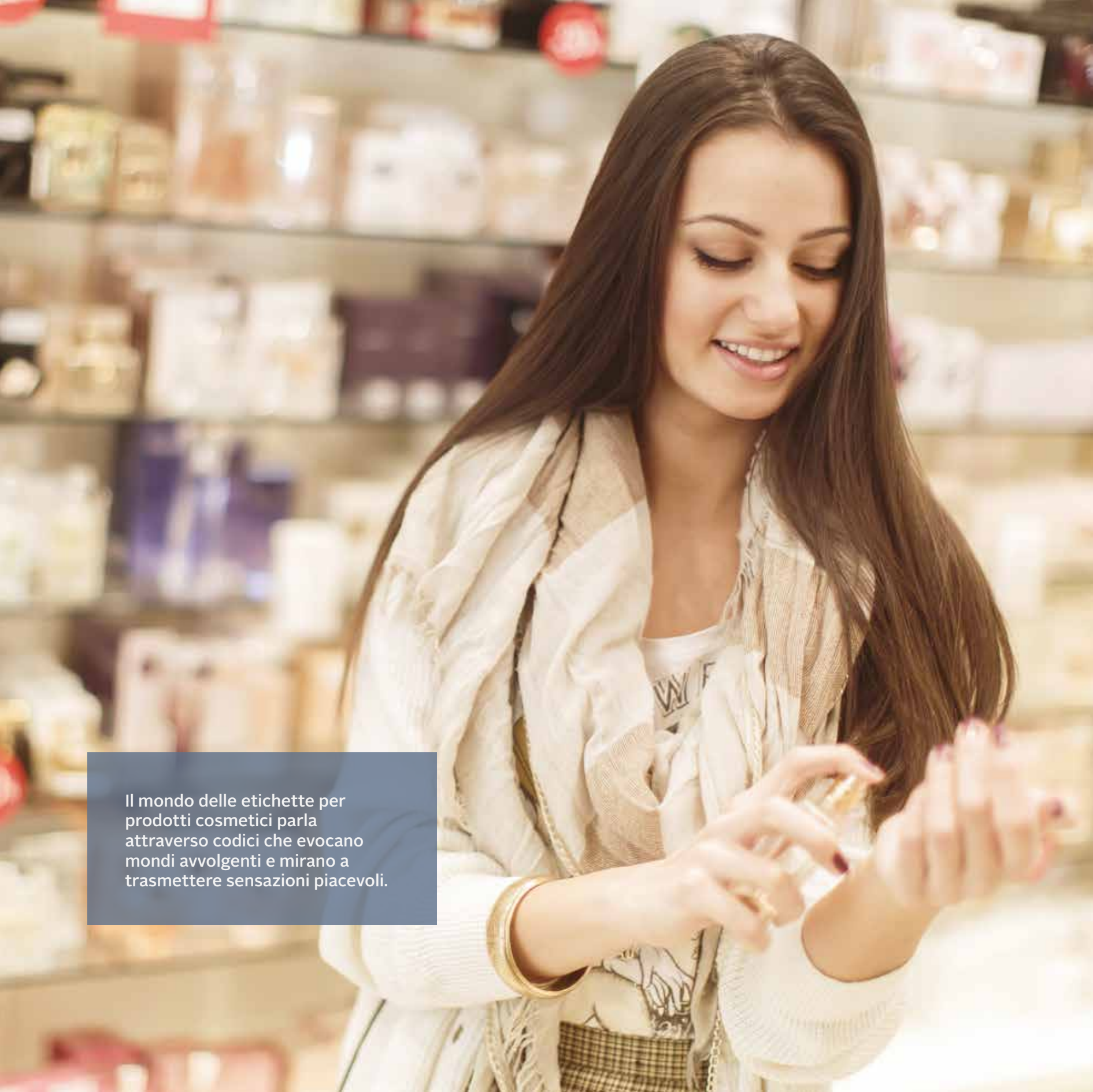
EMBOSSING

Effetto di goffratura a rilievo effettuata su materiale metallico.



VERNICI SOFT TOUCH

Vernice opaca ad effetto gommatto e piacevole al tatto.




Il mondo delle etichette per prodotti cosmetici parla attraverso codici che evocano mondi avvolgenti e mirano a trasmettere sensazioni piacevoli.

ETICHETTE PER IL SETTORE IGIENE E BELLEZZA: SENSAZIONI A FIOR DI PELLE E MASSIMA LEGGIBILITÀ

La scelta dell'etichetta parte dall'analisi del supporto plastico sul quale deve essere applicata, dalla forma, dalla cromia, dalle esigenze di effetti speciali e tattili che si vogliono ottenere. Oltre a ciò, è fondamentale la leggibilità di tutte le informazioni di sicurezza e modalità d'uso che offrono maggiore servizio al cliente finale rispettando le normative.

PRINCIPALI PRESTAZIONI

- flaconi, tubi, vasetti
- pet, pe e pp
- sigilli di garanzia
- stampe ad effetto
- a più pagine
- colori brillanti
- informazioni nitide
- formati personalizzati
- tracciabilità con applicazioni RFID o QR code
- sistemi anti contraffazione
- inserimento dati variabili o alfanumerici
- adesivi a seconda delle esigenze di applicazione
- rispetto delle normative
- materlali certificati



Ci impegniamo sul fronte della sostenibilità proponendo anche una gamma di etichette che aiutano a riutilizzare o riciclare il packaging.

ETICHETTE SOSTENIBILI, RICICLABILI, BIOCOMPOSTABILI E BIODEGRADABILI

Recuperare, riciclare, riutilizzare, ridurre: è il nostro obiettivo principale che condividiamo con i clienti che vogliono ridurre l'impatto ambientale.

Con la nostra gamma di etichette e adesivi "eco-friendly" si riducono gli sprechi e si risparmia energia senza compromessi sulla qualità.

Tramite una rete di partner affidabili e qualificati supportiamo i clienti nel riciclo del liner in carta o poliestere che generalmente viene smaltito con un significativo costo ambientale.

Ci impegnamo costantemente nella ricerca di materiali e soluzioni a basso impatto ambientale.





ETICHETTE PER BENI INDUSTRIALI E DUREVOLI: CONFORMITÀ E ISTRUZIONI

Questi tipi di etichette devono fornire soprattutto informazioni di sicurezza sul prodotto e per questo rimanere leggibili e inalterate nel tempo. I nostri esclusivi materiali KP hanno alta definizione e indelebilità di sovrastampa thermal transfer, resistenza chimica e all'abrasione con ottima adesione su superfici di ogni genere. Sono conformi alle norme e alle specifiche più comuni rispondendo alle omologazioni UL, CSA e alle direttive RoHS e REACH.

PRINCIPALI PRESTAZIONI

- etichetta matricola
- etichetta componenti
- etichetta di avvertenza
- etichetta anti manomissione
- etichetta tracciabilità
- etichetta decorative

SOVRASTAMPABILITÀ

- trasferimento termico
- stampa laser
- marcatura laser

Realizzare un'etichetta per l'industria significa creare un supporto che rimanga inalterato nelle situazioni più estreme, come altissime o glaciali temperature, raggi UV, umidità, agenti atmosferici, materiali rugosi, superfici a bassa o alta energia, sostanze chimiche.



MATERIALI *KP* PER ETICHETTE DUREVOLI

Konig Print ha sviluppato una serie di materiali esclusivi e innovativi per rispondere a particolari esigenze in fatto di adesione ai supporti, ancoraggio e leggibilità dei dati e durata dell'etichetta nel tempo. I materiali KP possiedono tutte le caratteristiche indispensabili alle etichette per beni durevoli: sono adatti a molteplici superfici, resistono in condizioni ambientali critiche e al contatto con sostanze chimiche, ostacolano manomissioni e contraffazioni e possono essere applicati anche a superfici unte o verniciate a polvere.

PRINCIPALI CARATTERISTICHE

- chimicamente resistente
- resistente a temperature elevate
- resistente all'invecchiamento
- anti manomissione
- anti contraffazione
- compatibile al riciclaggio e autoestinguento, superfici plastiche, per superfici metalliche e unte, superfici verniciate a polvere, applicazioni indoor e outdoor



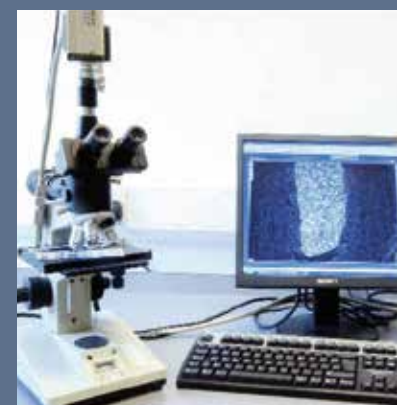
L'IDONEITÀ DEI NOSTRI PRODOTTI È CERTIFICATA IN LABORATORIO



Tutti i nostri prodotti vengono regolarmente testati affinché siano idonei alle normative più esigenti quali: UL-UR-CSA (per materiali durevoli), ISEGA (contatto alimentare), CEI (indelebilità). Inoltre, attraverso specifiche attrezzature, rilasciamo la certificazione GS1 per la corretta lettura dei codici a barre.

TEST EFFETTUATI

- adesività
- resistenza abrasione
- climatici
- resistenza alte/basse temperature
- polimeri uv
- misuratore punto di lucido
- laminatoio a caldo
- infiammabilità
- migrazione colore



MULTIPAGINA A LIBRO

Etichetta a più pagine

UTILE PER

- veicolare più contenuti ai consumatori
- inserire più lingue per i diversi mercati di vendita
- suggerire usi e applicazioni del prodotto
- inserire buoni sconto



Punto colla:
si crea un libretto
unico, non pagine
singole separate



PRINCIPALI CARATTERISTICHE

- più pagine sovrapposte e stampate su tutte le facciate
- applicazione con macchine etichettatrici e confezionatrici
- apertura con invito
- lettura a libro
- economicità: una sola etichetta con molti contenuti



Principali settori

Alimentare, beverage, igiene e bellezza, pet care, giardinaggio e hobbistica

MULTIPAGINA SAGOMATA

Etichetta sagomata adesiva con sistema di apertura facilitato e sigillo di sicurezza integrato

UTILE PER

- stimolare l'attenzione sul prodotto
- aumentare il contenuto dell'etichetta
- offrire utili informazioni
- fornire dati variabili e codici alfanumerici per concorsi o interazioni con i consumatori

INGREDIENTI:

- farina • 150 gr. zucchero
- uova • 60 gr. olio di semi
- bustina lievito per dolci
- succo e scorza di limone

CONCORSO A PREMI

00018942

Etichetta di fondo su materiale bianco, lucido, opaco o trasparente

Etichetta applicata sagomata



Stampa anche su retro



Esempio di stampa di dati variabili per attività promozionali rivolte ai consumatori: ogni confezione ha un dato diverso

PRINCIPALI CARATTERISTICHE

- sagomatura in base alle scelte grafiche per valorizzare la comunicazione
- si può applicare direttamente sul prodotto o può essere parte di un'altra etichetta
- apertura facilitata
- sigillo di sicurezza integrato



Principali settori

Alimentare, beverage, igiene e bellezza, pet care

APRI E CHIUDI

Etichetta che facilita la fruizione e la conservazione del prodotto



UTILE PER

- facilitare la fruizione del prodotto
- conservare integro il prodotto
- fornire maggior servizio ai consumatori
- comunicare suggerimenti e informazioni



PRINCIPALI CARATTERISTICHE

- forma e sagomatura personalizzate
- barriera Oxyb contro ossigeno e umidità ideale per alimenti che deperiscono velocemente
- sigillo di sicurezza
- stampa fronte e retro



Principali settori

Alimentare, igiene e bellezza, pet care

UTILE PER

- etichettare vetrini e contenitori di laboratorio
- garantire la tracciabilità
- veicolare molteplici informazioni
- evitare contraffazioni
- archiviare velocemente



Stampante compatta e ad alte prestazioni per la stampa di codici a barre realizzata con materiali anti-microbici per il settore sanitario e applicazioni simili



Scanner imager 2D realizzato con materiali anti-microbici per applicazioni nel campo della sanità o applicazioni simili

PRINCIPALI CARATTERISTICHE

- etichettatura veloce, a basso costo, conforme agli standard di settore, affidabile nel tempo
- stampa a trasferimento termico resistente allo xilene impiegato per la pulizia delle piastrine di test. A differenza dei film tradizionali, non richiede un film di sovralaminazione per proteggere gli importanti dati variabili stampati
- etichette in poliestere sterilizzabili in autoclave o a radiazioni
- materiali di sicurezza distruttibili e "VOID" (annullabili), che fungono da deterrente e rivelano la manomissione dei prodotti
- film durevoli

Principali settori

Ospedali, cliniche, produttori farmaceutici, laboratori di ricerca

TT SENSOR PLUS 2 PER FARMACEUTICA

L'etichetta intelligente per il settore farmaceutico, che registra la temperatura del prodotto durante trasporto e stoccaggio.

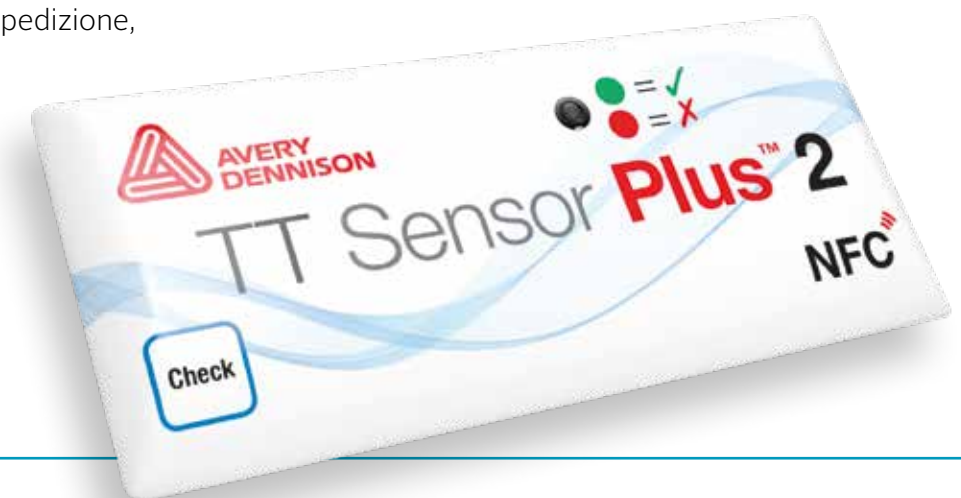
UTILE PER

- monitorare la temperatura durante la spedizione



PRINCIPALI CARATTERISTICHE

- NFC (Near Field Communication) per la comunicazione e la messa in servizio
- compatibile con tablet e smartphone Android abilitati per NFC
- applicazione mobile per configurare, leggere e gestire i dati di temperatura
- microchip con sensore di temperatura e embedded (NFC)
- frequenza operativa 13,56 MHz
- conforme a ISO 15693 / NFC-V
- intervallo temperatura di funzionamento -20 ~ +50 °C
- precisione della temperatura $\pm 0,5$ °C
- risoluzione di temperatura 0,01 °C
- clock in tempo reale per la registrazione di dati
- allarme di temperatura
- fornisce i dati per aiutare a migliorare qualità di spedizione, inventario e logistica



Settore

Farmaceutica

UTILE PER

- etichettare vetrini e contenitori per il settore criogenico
- garantire la tracciabilità
- veicolare molteplici informazioni
- evitare contraffazioni
- archiviare velocemente



PRINCIPALI CARATTERISTICHE

- sistemi di etichettatura che consentono un'identificazione affidabile dei contenitori in plastica o vetro che devono essere immagazzinati a lungo termine in nitrogeno liquido o in congelamento estremo
- ideali per l'uso in laboratori clinici, ambienti di ricerca biomedica e di carattere scientifico
- possono essere immerse direttamente nel nitrogeno liquido a -196°C senza correre il rischio di delaminazione
- possibilità di stampare dati variabili tramite stampante a trasferimento termico o laser
- testate da laboratori indipendenti in conformità ai rigidi criteri del dipartimento specialistico di criogenia della Southampton University

Principali settori

Ospedali, cliniche, produttori farmaceutici, laboratori di ricerca

SMART-TAG

Etichetta ad anello auto-aggrappante

UTILE PER

- tutti quei prodotti in cui non è possibile applicare etichette adesive sul prodotto stesso



PRINCIPALI CARATTERISTICHE

- etichetta innovativa con particolare rivestimento che la rende adesiva solo quando entra in contatto con se stessa
- crea sistemi di identificazione sicuri e facilmente rimovibili
- eccellente adesione permanente: evita così attrazione di sporco nei bordi o deposito di collante sul prodotto (problema comune con i tradizionali autoadesivi)
- se applicata sul vetro offre una rimozione pulita e la possibilità di riposizionamento
- buona resistenza agli agenti chimici, all'umidità e all'abrasione
- accetta inchiostri convenzionali e dati variabili tramite trasferimento termico o scrivibile a penna



Principali settori

Gioielleria, orologeria, occhialeria e articoli in vetro

MODULI KIT - LIBRETTI ISTRUZIONI

Strumenti informativi allegati al prodotto



PRINCIPALI CARATTERISTICHE

- kit di materiale multiuso composto da etichette di vari formati e materiali applicate su fogli: utile a fornire informazioni, codici, numeri progressivi e dati personalizzati
- possibilità di aggiungere ai dati fissi stampati sull'etichetta anche dati variabili quali barcode, loghi, grafici, numerazioni mediante una sovrastampa gestita da computer (thermal transfer, aghi, laser, ink-jet)
- autoadesivi omologati UL
- in grado di aderire al meglio anche in condizioni particolarmente difficili come superfici irregolari o polveri
- libretti istruzioni stampati in bianco e nero o a colori con copertina di grammatura diversa
- fogli istruzioni in vari formati e piegature, anche in diversi materiali



Principali settori

Elettrodomestici, strumentazioni, hi-tech

VOID

Nastro etichette adesivo per imballi anti effrazione,
standard e personalizzabile

UTILE PER

- imballi e contenitori
- disincentivare la manomissione del contenuto
- fornire sicurezza ai clienti e ai pazienti (settore farmaceutico)
- proteggere la reputazione della marca



PRINCIPALI CARATTERISTICHE

- messaggio effrazione standard
- messaggio effrazione personalizzato
- lascia un messaggio visibile sullo scatolone o sul contenitore quando rimosso, scoraggiando i tentativi di manomissione e furto del contenuto
- stampa sul frontale standard
- numerazione progressiva stampata sul retro
- inchiostri termo cromatici reversibili e irreversibili
- inchiostri fotocromatici, fotoluminescenti, DNA
- adesivo permanente
- adesivo rimovibile - con un residuo minimo o pari a zero quando rimosso
- adesivo per basse temperature
- adesivo per alte temperature
- settore farmaceutico: si applica a tutti i medicinali soggetti a prescrizione medica e da banco (ad eccezione dei prodotti radiofarmaceutici) Art. 54 (o) Direttiva 2011/62/EU

Principali settori

Alimentare, beverage, igiene e bellezza, farmaceutico, logistica e trasporti

HEATPROOF

Etichette e cartellini con barcode
resistenti a temperature estreme

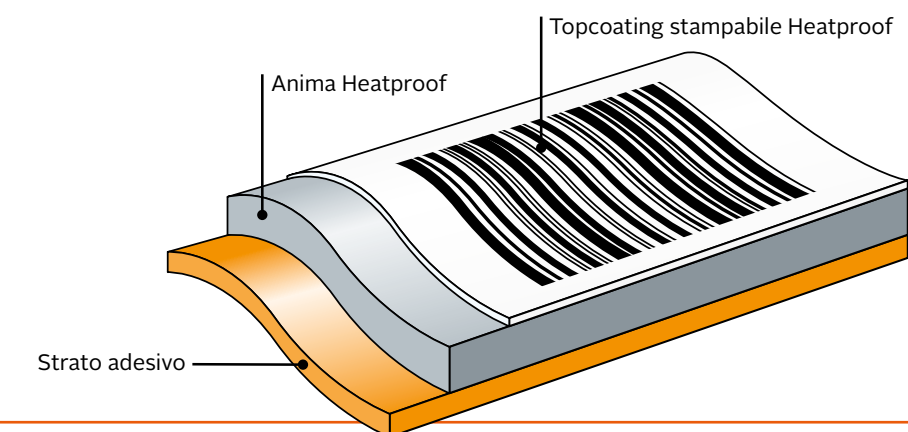
UTILE PER

- identificare i prodotti ad alte temperature
- utilizzare il codice a barre fino a 1.200°C



PRINCIPALI CARATTERISTICHE

- resistenza alle più difficili condizioni atmosferiche, all'esposizione di sostanze chimiche, alle temperature più elevate (fino a 1.200°C)
- tracciabilità automatica
- elimina la necessita di identificare dopo il raffreddamento
- elimina gli errori umani e aumenta la sicurezza
- tracciabilità e gestione del materiale lungo la filiera
- esclusiva tecnologia adesiva che si attiva con il calore
- per stoccaggio in esterni e trasporto
- può essere applicato con sistemi manuali o automatici



Principali settori

Acciaio: lastre, blumi e barre, coils (caldi), billette, cavi

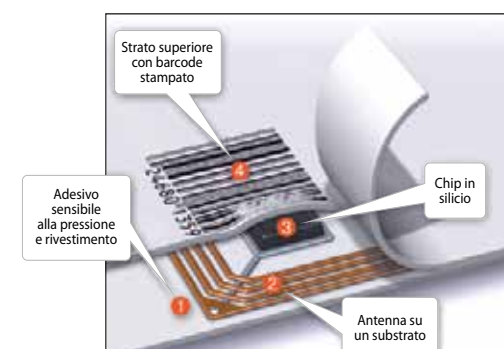
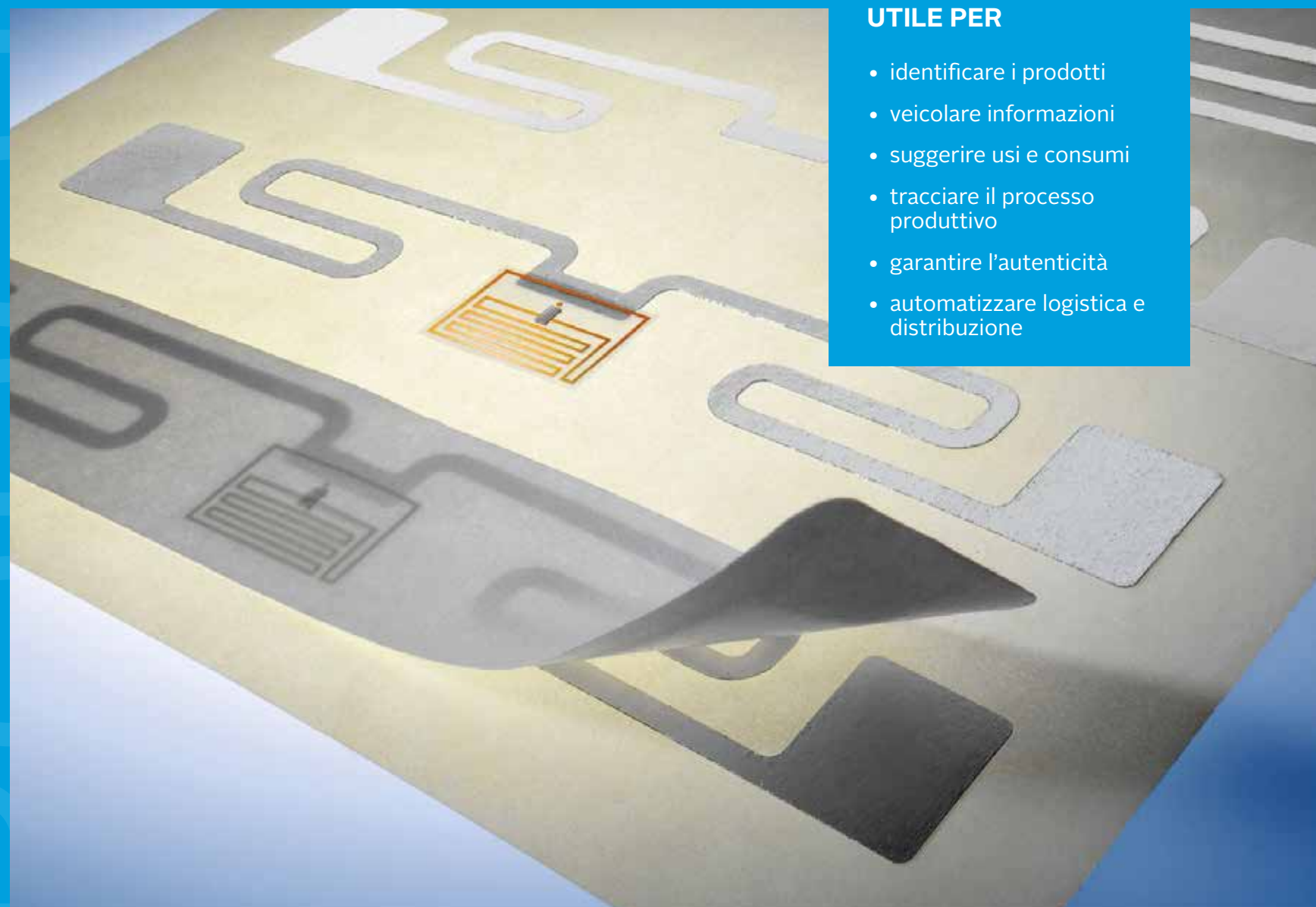
Alluminio: lingotti, pani, coils (caldi/freddi), billette (omogeneizzazione), altri processi di riscaldamento

RFID-NFC

Etichette e cartellini con inserita la tecnologia di identificazione

UTILE PER

- identificare i prodotti
- veicolare informazioni
- suggerire usi e consumi
- tracciare il processo produttivo
- garantire l'autenticità
- automatizzare logistica e distribuzione



PRINCIPALI CARATTERISTICHE

- la tecnologia RFID/NFC può essere inserita nell'etichetta prodotto per dialogare con i consumatori finali o nell'imballo esterno per automatizzare logistica e distribuzione
- non è necessaria la visione diretta dell'elemento contenente le informazioni
- ottima resistenza dei tag all'umidità, alle vibrazioni, agli urti, alle polveri e allo sporco in genere
- possibilità di memorizzare molte informazioni
- altissima temperatura di sopravvivenza (-20°C / 240°C)
- non è richiesta manutenzione
- possibilità di "riciclare" i tag in ambiente chiuso lettura prodotti simultanea in anti-collisione
- l'accesso alle informazioni può essere protetto da un codice segreto (sicurezza dei dati)
- possibilità di aggiornamento dei dati

TAG

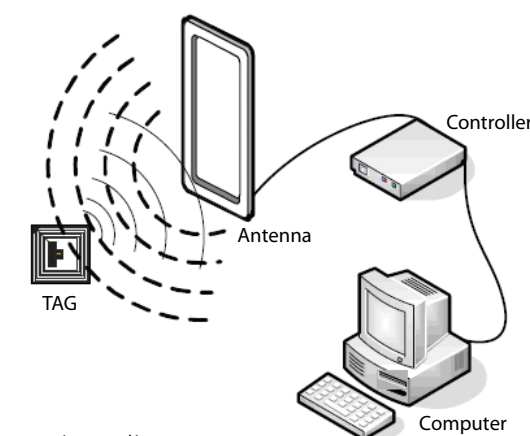
Antenna + chip

ANTENNA

Comunica con il TAG

CONTROLLER

Gestisce la comunicazione via radio e interfaccia i dati con un sistema host



Principali settori

Vinicolo e beverage, hi-tech e componentistico, automotive, logistica e distribuzione

QR CODE

Parlante multilingue



UTILE PER

- stabilire un contatto multimediale con il consumatore
- aumentare i contenuti del prodotto
- gestire più lingue
- creare sorpresa

L'ETICHETTA COMUNICATIVA PARLANTE MULTILINGUE



PRINCIPALI CARATTERISTICHE

- un prodotto unico, un progetto ambizioso
- un prodotto fruibile e condivisibile a livello globale
- utilizzato soprattutto nei settori alimentare, beverage, turismo, trasporti e abbigliamento

THERMAL TRANSFER RIBBON

Una serie di nastri studiati per una vasta gamma di stampanti

UTILE PER

- personalizzare etichette prestampate
- stampare anche su materiali speciali



RIBBON CERA

Il più versatile: è particolarmente adatto alla stampa universale su carte lucide e opache. Certificato per stampe a contatto alimentare.

Supporti raccomandati: vellum, carta patinata

RIBBON MISTO CERA/RESINA

Si adatta particolarmente alla stampa ad alta velocità. La formulazione unica di questo nastro dissipa l'elettricità statica e permette di stampare sulle più svariate superfici.

Supporti raccomandati: vellum, carta patinata, carta sintetica, polietilene, polipropilene, poliolefine, Kimdura®, Valeron®, Polyart®, carta brillante, «flood-coated» etichette, etichette con vernice U.V.

RIBBON RESINA

Indicato per stampare materiali sintetici, carte rivestite, dove viene richiesto un'elevata resistenza alle abrasioni ai prodotti chimici ed atmosferici.

Supporti raccomandati: polipropilene, polietilene, poliolefine, vinile, poliestere

RIBBON RESINA PLUS

Un prodotto ultra resistente indicato per stampare materiali sintetici, dove viene richiesto un'elevatissimo grado di resistenza alle abrasioni ai prodotti chimici ed atmosferici.

Supporti raccomandati: polipropilene, polietilene, poliolefine, vinile, poliestere

PRINCIPALI CARATTERISTICHE

- disponibili nelle seguenti colorazioni: bianco, rosso, verde, blu, giallo, oro, argento con gradienti di tonalità diverse
- assicurano stampa corretta e maggior durata delle testine di stampa
- sono costituiti da un film di poliestere, inchiostro a secco da un lato e trattato e protetto dall'altra (back coating)
- taglio del nastro su misura per i vari modelli di stampanti
- anima interna da ½ pollice o 1 pollice
- inchiostatura interna o esterna a seconda del modello della stampante
- i prodotti possono essere per testina Flat Head o Near Edge
- certificati UL o ISEGA





Headquarter Italy

Gruppo Konig Print Srl

Via del Progresso 28/30
36070 Castelgomberto (VI)

konigprint.com

La specializzazione ci ha portato a fare gruppo

Nel corso degli anni abbiamo ampliato la nostra specializzazione in etichette acquisendo quelle aziende che ci hanno permesso di offrire un prodotto estremamente personalizzato, velocità di produzione, controllo dei costi, progettazione e assistenza.

Abbiamo poi ampliato la nostra offerta con KPS (Konig Print Solutions) attraverso la quale ci occupiamo della distribuzione e vendita delle migliori marche di stampanti, lettori e accessori per etichette adesive.

gruppo
KONIG
PRINT

ITALGRAFICA
S I S T E M I

Italgrafica Sistemi Srl

Via del Progresso 28/30
36070 Castelgomberto (VI)
TEL 0445 491699
FAX 0445 491641
mail: italgrafica@italgrafica.com

ELLEGI
TRENTO

Ellegi Trento Srl

Via Negrelli 14
38015 Lavis (TN)
TEL 0461 243377
FAX 0461 243378
mail: info@ellegitrento.it

KPS
TECH

Konig Print Solutions Srl

Via del Progresso 28/30
36070 Castelgomberto (VI)
TEL 0445 1925727
FAX 0445 491641
mail: info@konigprint.com

partnership



gruppo

KONIG
PRINT